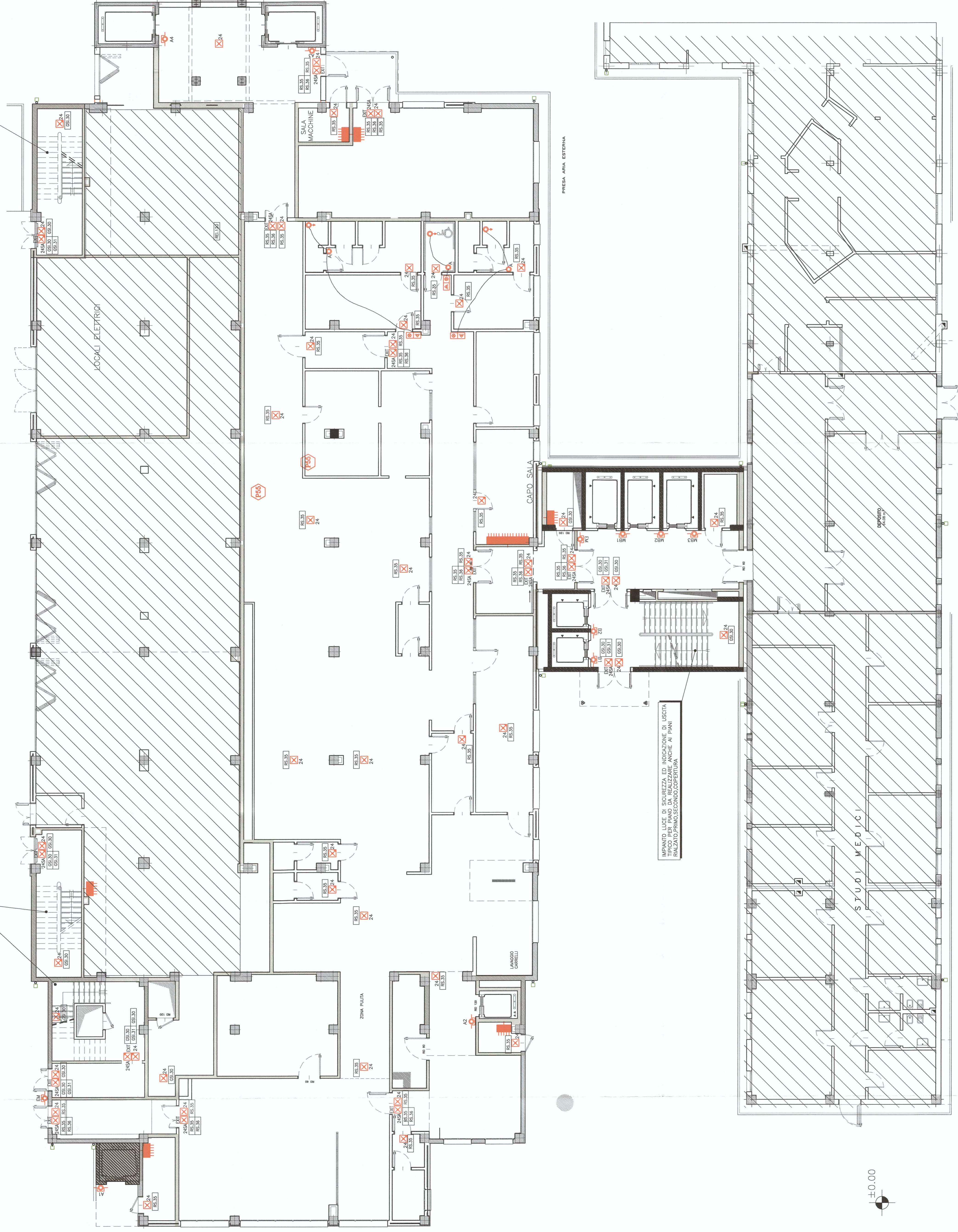


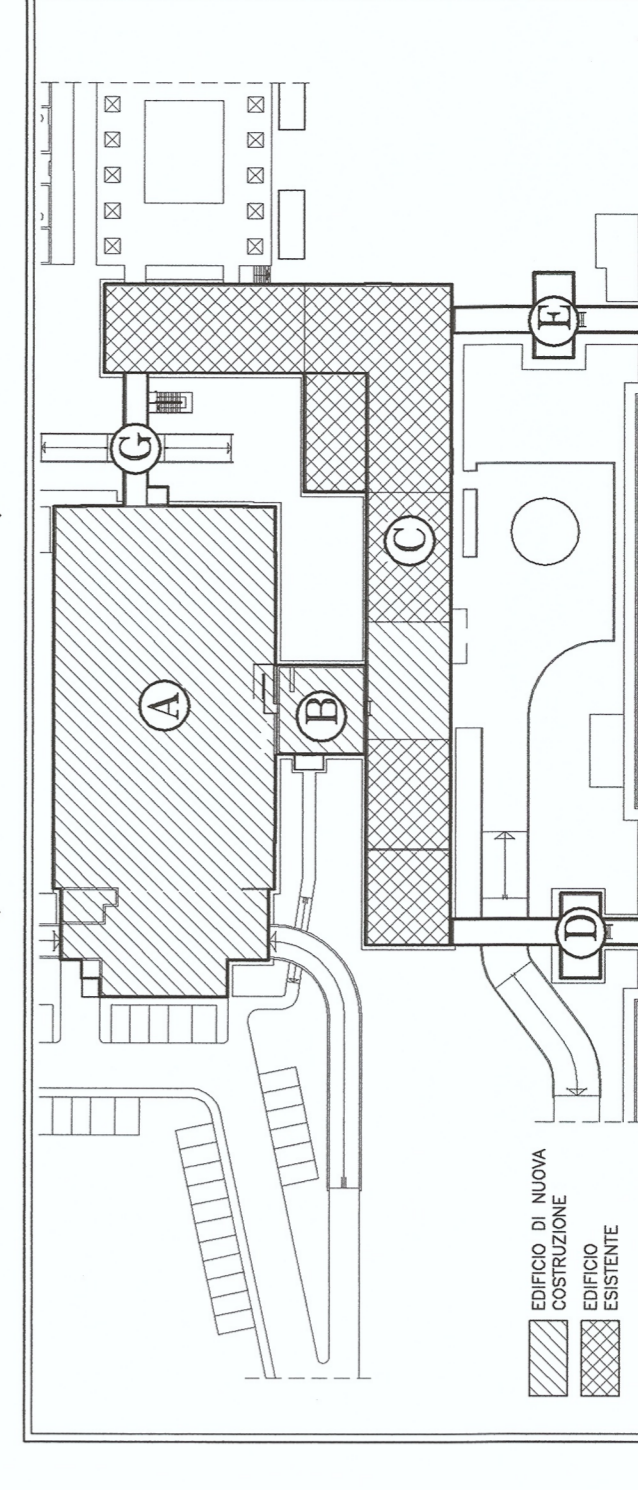
IMPIANTO LUCE DI SICUREZZA ED INDICAZIONE DI USCITA TIPO PER PIANO DA REALIZZARE ANCHE AI PIANI INALZATO PRIMO SECONDO SUPERFERRATA

IMPIANTO LUCE DI SICUREZZA ED INDICAZIONE DI USCITA TIPO PER PIANO DA REALIZZARE ANCHE AI PIANI INALZATO PRIMO SECONDO SUPERFERRATA

INDICAZIONE DI LOCALI NON INTERESSATI DAL SEGUENTE APPALTO



SERVIZIO SANITARIO NAZIONALE-REGIONE EMILIA ROMAGNA  
 -AZIENDA OSPEDALIERA DI MODENA-  
 DIRETTORE GENERALE DOTT. AUGUSTO CAVINA  
 STRALCIO DEL PROGETTO ESECUTIVO DEL 2° E 3° LOTTO  
 DEL NUOVO BLOCCO TECNOLOGICO.  
 NUOVO SERVIZIO DI STERILIZZAZIONE CON FINITURE  
 DELLE AREE DI PERTINENZA E SISTEMAZIONE ESTERNA  
 ( EDIFICIO A-B-C )



PROGETTO ARCHITETTONICO E STRUTTURE  
 ARCH. ENZO ZACCHEROLI Capo Gruppo  
 ARCH. ELISA ZACCHEROLI  
 ING. GIULIO LENZI  
 ING. CARLO MONZANI  
 PROGETTO IMPIANTISTICO  
 ING. ALESSIO BATESCHI

CONSULENZA SANITARIA  
 DIRETTORE SANITARIO  
 Direttore Sanitario Provinciale  
 di Modena

UFFICIO TECNICO  
 ING. ENRICO BERGAMINI  
 Via D'Adda 12 - MODENA  
 Modenacasa S.p.A.  
 P.le Sordani 10 - Modena  
 ING. MASSIMO LUIGI  
 U.O.C. Radiologia - Modena

COMMITTENTE	AZIENDA OSPEDALIERA DI MODENA	DATA	20/12/99
ARCHIVIO N.	377/2A	DESCRIZIONE	IMPIANTO LUCE DI SICUREZZA E SGIANCI DI EMERGENZA
PROGETTO	17 E	SCALA	1:100
FILE	IE17-STER.dwg	AGGIORNAMENTI	17/05/01
SOSTITUISCE IL N.			24/09/01
SCRITTORE DEL N.			